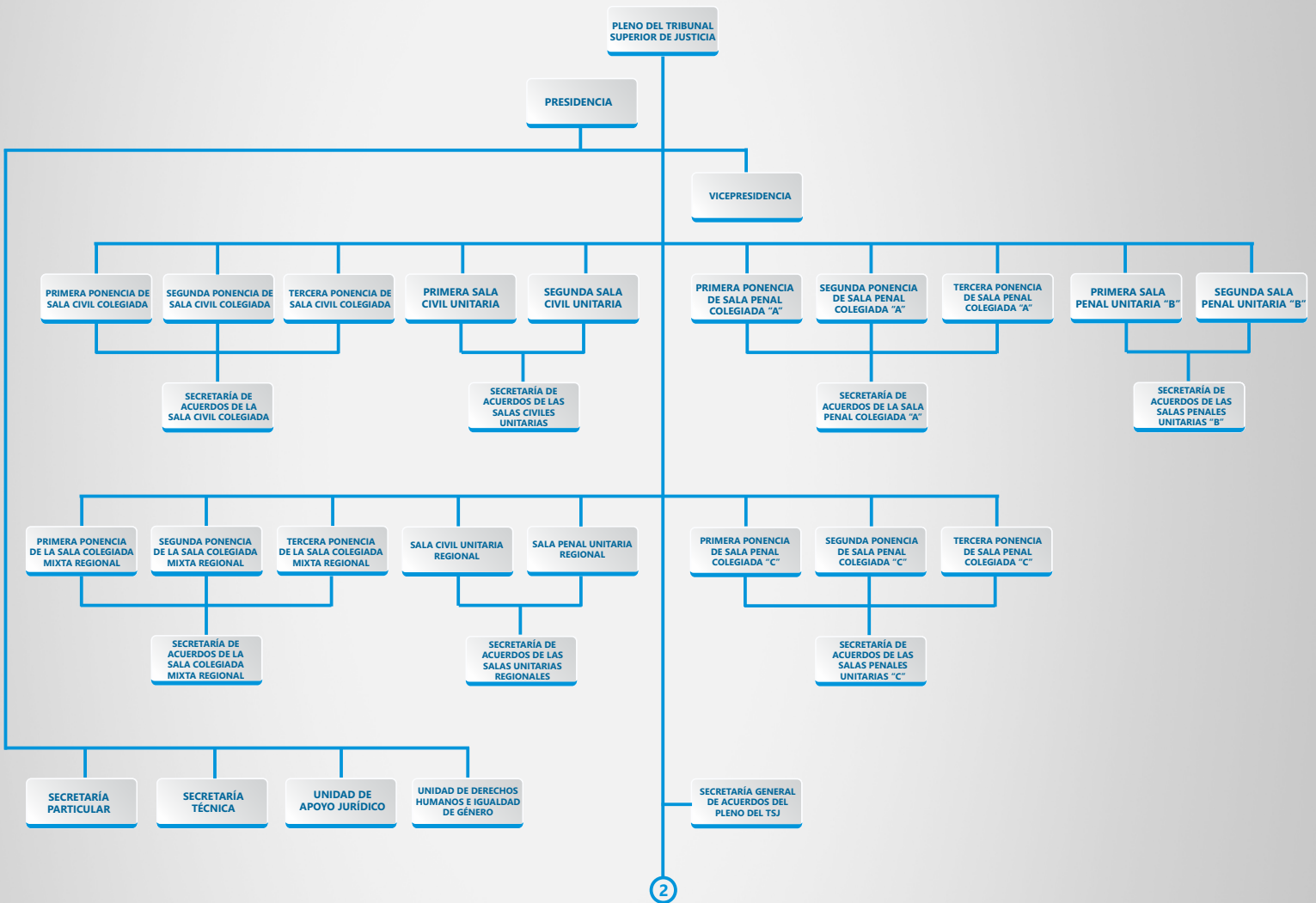


ORGANIGRAMA

TRIBUNAL SUPERIOR DE JUSTICIA

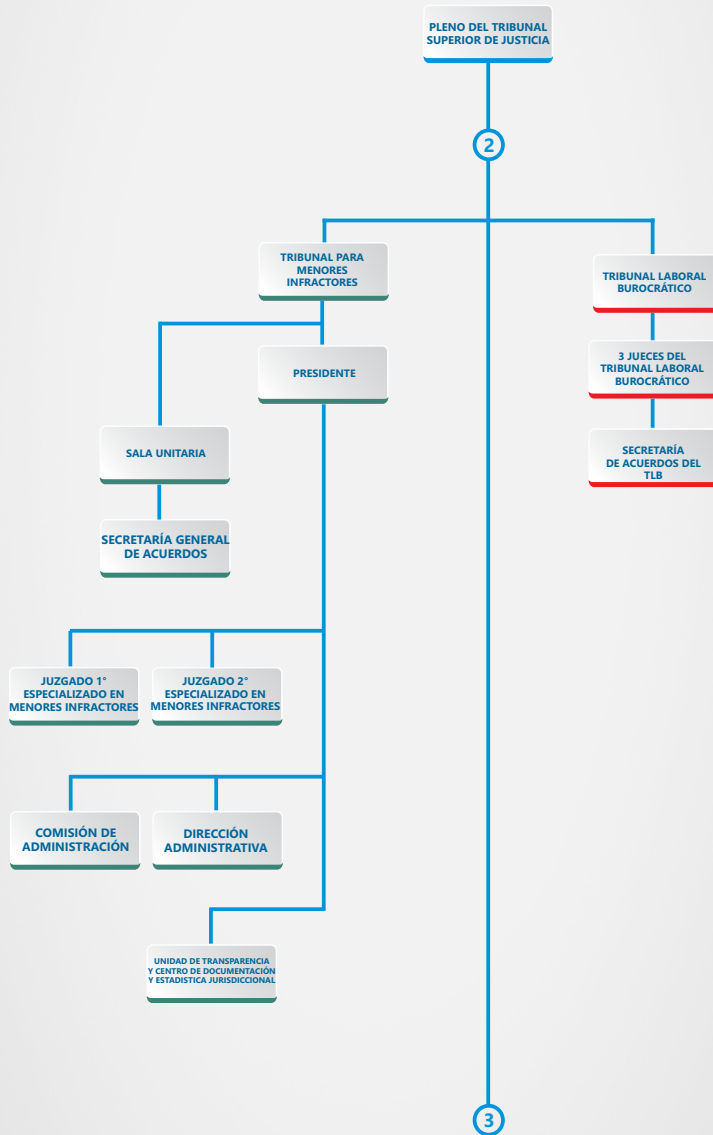




PODER JUDICIAL
DEL ESTADO DE DURANGO

ORGANIGRAMA

TRIBUNAL PARA MENORES INFRACTORES Y TRIBUNAL LABORAL BUROCRÁTICO

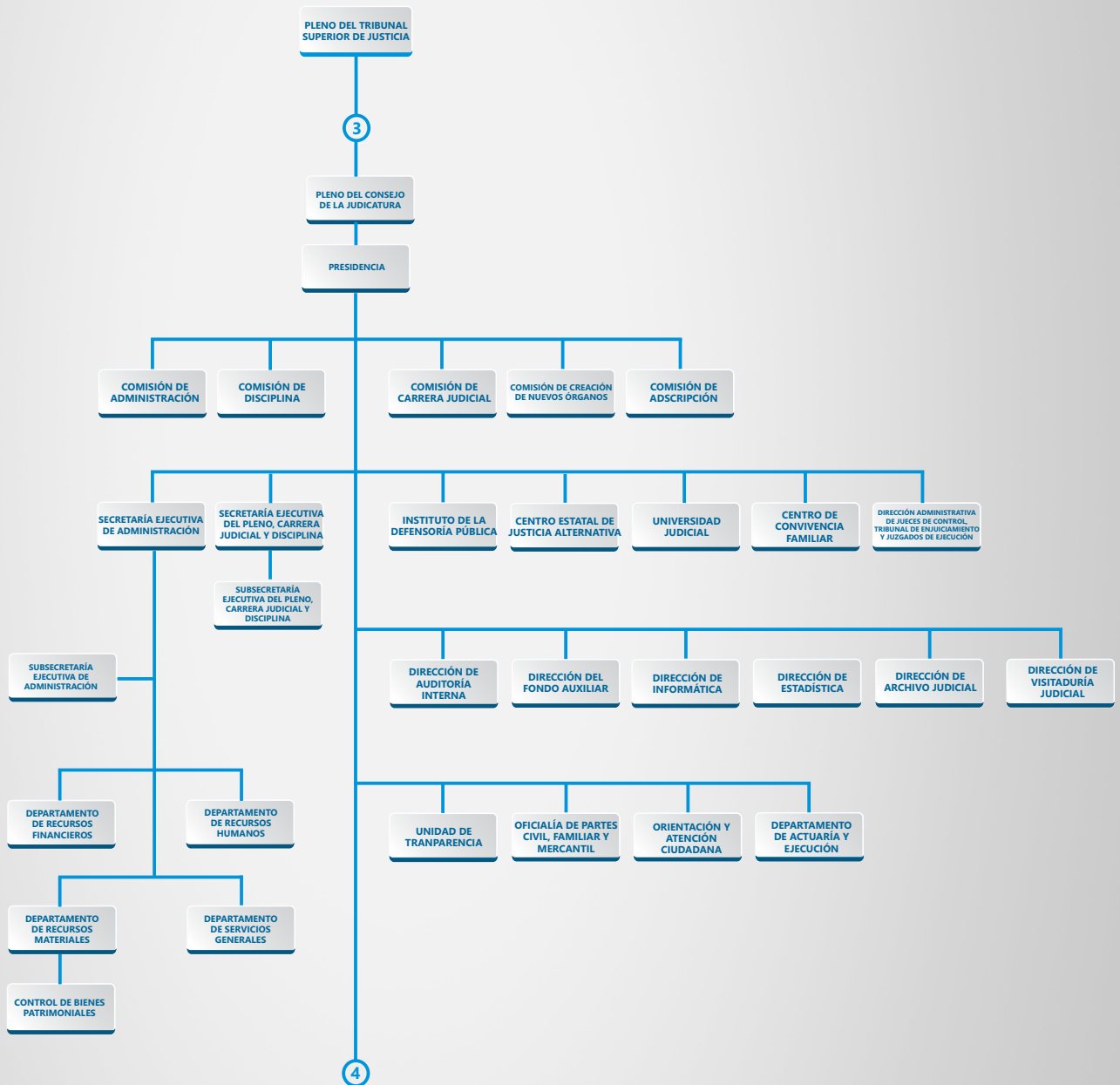




PODER JUDICIAL
DEL ESTADO DE DURANGO

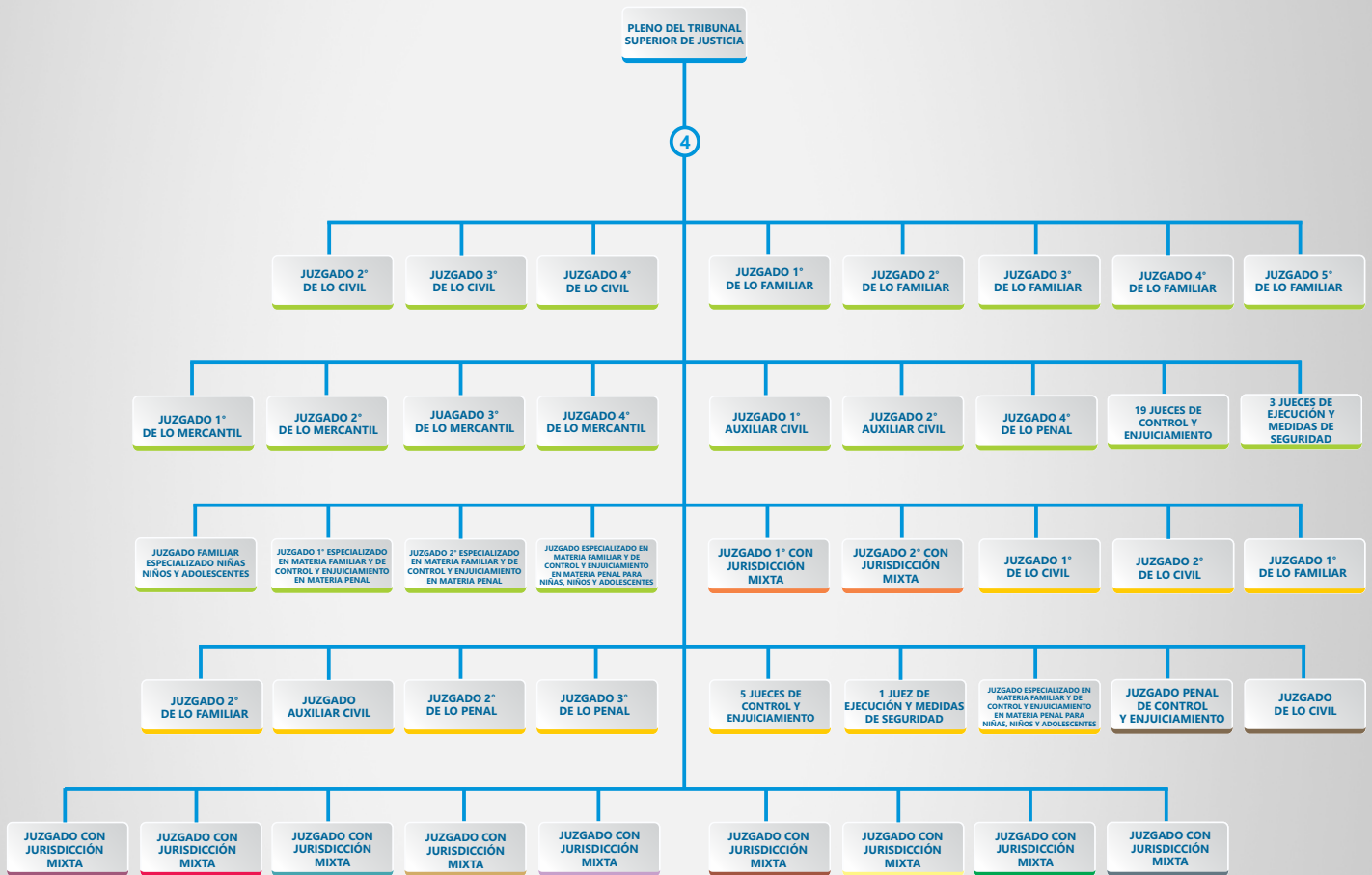
ORGANIGRAMA

CONSEJO DE LA JUDICATURA



ORGANIGRAMA

JUZGADOS DE PRIMERA INSTANCIA



1° DISTRITO JUDICIAL CON RESIDENCIA EN DURANGO, DGO.

2° DISTRITO JUDICIAL CON RESIDENCIA EN LERDO, DGO.

3° DISTRITO JUDICIAL CON RESIDENCIA EN GÓMEZ PALACIO, DGO.

4° DISTRITO JUDICIAL CON RESIDENCIA EN SANTIAGO PAPASQUIARO, DGO.

5° DISTRITO JUDICIAL CON RESIDENCIA EN CANATLÁN, DGO.

6° DISTRITO JUDICIAL CON RESIDENCIA EN EL SALTO, PUEBLO NUEVO, DGO.

7° DISTRITO JUDICIAL CON RESIDENCIA EN TOPIA, DGO.

8° DISTRITO JUDICIAL CON RESIDENCIA EN GUADALUPE VICTORIA, DGO.

9° DISTRITO JUDICIAL CON RESIDENCIA EN CUENCAMÉ, DGO.

10° DISTRITO JUDICIAL CON RESIDENCIA EN NAZAS, DGO.

11° DISTRITO JUDICIAL CON RESIDENCIA EN SAN JUAN DEL RÍO, DGO.

12° DISTRITO JUDICIAL CON RESIDENCIA EN SANTA MARÍA DEL ORO, DGO.

13° DISTRITO JUDICIAL CON RESIDENCIA EN NOMBRE DE DIOS, DGO.